



តារាងសង្ខេបមតិមធ្យោបាយងាយស្រួល(ផ្ទាល់ខ្លួន)

តោះធ្វើប្រមូលជាមួយគ្នា



2020 POPULATION AND HOUSING CENSUS

ការសង្ខេបមតិជំរឿនប្រជាជននិងលំនៅដ្ឋាន



- ការសង្ខេបមតិនេះ ធ្វើឡើងស្របតាមមាត្រា5-3នៃច្បាប់ស្តីពីស្ថិតិ ស្របតាមមាត្រា32 នៃច្បាប់ស្តីពីស្ថិតិ ប្រជាពលរដ្ឋទាំងអស់ មានកាតព្វកិច្ចឆ្លើយតបដោយស្មោះត្រង់។
• អត្ថបទនៃការឆ្លើយតប ស្របតាមមាត្រា33 នៃច្បាប់ស្តីពីស្ថិតិ គឺជាការរក្សាជាសម្ងាត់ ត្រូវបានប្រើសម្រាប់គោលបំណងស្ថិតិតែប៉ុណ្ណោះ។

វិធីនៃការសរសេរបំពេញក្រដាសសង្ខេបមតិ

- ត្រូវបំពេញដោយបិទពាណៈខ្មៅ
• អត្ថបទត្រូវបានសរសេរនៅក្នុងប្រអប់បួនជ្រុង ថេស៊ីន ក្នុងយុកស៊ី
• បំពេញលេខនៅក្នុងជួរខាងស្តាំ ខែ 3 ថ្ងៃ 2
• សំណួរដែលបានជ្រើសរើសត្រូវបានសម្គាល់ដោយ 1 ប្រុស 2 ស្រី



គេហទំព័រ www.census.go.kr



ការសួរតាមទូរស័ព្ទ (ឥតគិតថ្លៃ) 080-400-2020

សុន្ទរកថា



គិតចាប់ពីម៉ោង 0 ថ្ងៃទី ១ ខែ ១១ ឆ្នាំ២០២០ បច្ចុប្បន្ន នេះទៅ, ការសង្ខេបមតិនេះត្រូវបានធ្វើឡើងលើមនុស្សទាំងអស់ដែលរស់នៅទីនេះដោយមិនគិតពីទំនាក់ទំនងសាច់ឈាមឬការចុះឈ្មោះអ្នករស់នៅបន្តក្រសួងឡើយ។



គោលដៅនៃការសើបអង្កេត

- មនុស្សដែលរស់នៅក្នុងតំបន់ដែលសាលាបានផ្តល់កន្លែងស្នាក់នៅនឹងអាហាររដ្ឋសិស្សក្នុងតំបន់បឋម ឬកន្លែងសុខុមាលភាពសង្គម(មិនរាប់បញ្ចូលអ្នកគ្រប់គ្រងនិងសមាជិកគ្រួសារ)
* អ្នកដែលប្រើកន្លែងសុខុមាលភាពសង្គម ប៉ុន្តែមកពេល ព្រឹកហើយត្រឡប់មកផ្ទះវិញនៅពេលរសៀលគេត្រូវបានដកចេញពីគោលដៅនៃការសង្ខេបមតិ។



សូមសរសេរឈ្មោះទីតាំង, អាគារ, លេខបន្ទប់, ដែលអ្នក កំពុងរស់នៅ។

Table with 3 columns: ឈ្មោះទីតាំង, លេខអាគារ, លេខបន្ទប់

ដោយយោងលើគេហទំព័រជំរឿនប្រជាជននិងលំនៅដ្ឋាន (www.census.go.kr) សម្រាប់សំណួរណាមួយដែលអ្នកអាចមានពេលបំពេញទម្រង់សង្ខេបមតិ ឬទូរស័ព្ទមកលេខ 0៨០-៤០០-២០២០ (៨: ០០-២១:០០, ដោយឥតគិតថ្លៃ) ដើម្បីសួរចង់ដឹងអ្វីមួយ។



ខាងក្រោមនេះ គឺជាចន្លោះដែលភ្នាក់ងារសង្ខេបមតិបំពេញ។

Table with 7 columns: ស៊ី/ថ្ងៃ, 시 · 군 · 구, ស៊ី/កូន/កូ, អ៊ី/ប្អូន/ដង, លេខសង្ខេបមតិ, លេខស្នាក់នៅ, លេខ សមាជិកគ្រួសារ

ឈ្មោះ/ឈ្មោះ	<div> <div>1</div> <div></div> <div>2</div> <div>① ប្រុស</div> <div>② ស្រី</div> </div>
អាយុ/ថ្ងៃខែឆ្នាំ	<div> <div>3</div> <div>តើថ្ងៃខែឆ្នាំខែកំណើត របស់អ្នកពេលណាដែល?</div> <div> <div>• បញ្ចូលថ្ងៃខែឆ្នាំកំណើតរបស់អ្នកនៅក្នុងការចុះឈ្មោះស្នាក់នៅក្នុងស្រុក។</div> <div> <div>ឆ្នាំ</div> <div></div> <div>ខែ</div> <div></div> <div>ថ្ងៃ</div> <div></div> </div> </div> </div>
សញ្ជាតិ	<div> <div>4</div> <div>តើមានអ្នកមានសញ្ជាតិអ្វី និងសញ្ជាតិកំណើតរបស់អ្នកជាសញ្ជាតិអ្វី?</div> <div> <div>• ជនជាតិកូរ៉េជាជនជាតិចិន (រងក្រកូលជាជនជាតិកូរ៉េ) ។</div> <div> <div>• សញ្ជាតិ នៅពេលចាប់កំណើត</div> <div>• សញ្ជាតិ បច្ចុប្បន្នប្រទេស:</div> <div> <div>① កូរ៉េ</div> <div>① កូរ៉េ</div> <div>② ឈ្មោះប្រទេស បរទេស :</div> <div>② ឈ្មោះប្រទេស បរទេស :</div> </div> </div> </div> </div>
<div> <div>◆</div> <div>ប្រយោគទី 5 នឹងត្រូវបានឆ្លើយតប ប្រសិនបើអ្នកជាជនជាតិបរទេស នៃប្រទេសណាមួយដែលបានចុះបញ្ជីក្នុងសំណួរទី 4 ។</div> </div>	
លេខរៀងរាល់ថ្ងៃខែឆ្នាំ	<div> <div>5</div> <div>នៅពេលណាដែលអ្នកចូលប្រទេសកូរ៉េជាលើកដំបូងសម្រាប់ការស្នាក់នៅ, ការងារ ឬ ការសិក្សា?</div> <div> <div>• លើកលែងតែការចូលក្នុងរយៈពេលខ្លីនៃការចូលប្រទេសសម្រាប់ការធ្វើដំណើរកំសាន្ត។ល។</div> <div> <div>ឆ្នាំ</div> <div></div> <div>ខែ</div> <div></div> </div> </div> </div>
សេចក្តីពន្យល់	<div> <div>6</div> <div>តើអ្នកបានទទួលការអប់រំជាផ្លូវការដល់កំរិតណាហើយ?</div> <div> <div>• មើលសាកលវិទ្យាល័យដែលត្រូវបានទទួលស្គាល់ដោយរដ្ឋមន្ត្រីក្រសួងអប់រំថាជាការអប់រំទៀងទាត់។</div> <div>• ប្រសិនបើអ្នកប្រឈមជាប់ក្នុងកូរ៉េដែលត្រូវបានគេទទួលស្គាល់ថាអ្នកបានទទួលការអប់រំជាទៀងទាត់។</div> <div>• ចំពោះកុមារមុនពេលចុះឈ្មោះចូលរៀនបឋមសិក្សា នឹងត្រូវបានសម្គាល់ ① មិនបានទទួល (រួមទាំងមក្តេយ្យ) ផងដែរ។</div> <div> <div>① មិនបានទទួល (រួមទាំងមក្តេយ្យ)</div> <div>② រៀនបឋមសិក្សា</div> <div>③ អនុវិទ្យាល័យ</div> <div>④ វិទ្យាល័យ</div> <div>⑤ សាកលវិទ្យាល័យ(ឆ្នាំទី2,ទី3)</div> <div>⑥ សាកលវិទ្យាល័យ(ឆ្នាំទី4ឡើងទៅ)</div> <div>⑦ កម្មវិធី បញ្ចប់ការសិក្សាអនុបណ្ឌិត</div> <div>⑧ កម្មវិធី បញ្ចប់ការសិក្សាថ្នាក់បណ្ឌិត</div> <div> <div>① បញ្ចប់ការសិក្សា</div> <div>② កំពុងសិក្សា</div> <div>③ ការបញ្ចប់រៀនសិក្សា</div> <div>④ សម្រាកពីការសិក្សា</div> <div>⑤ ឈប់មុនពេលបញ្ចប់ការសិក្សា</div> </div> </div> </div> </div>
<div> <div>◆</div> <div>ប្រយោគទី 7 ត្រូវបានឆ្លើយតប ប្រសិនបើ ត្រូវ បានរើសយកចម្លើយ 5~8 នៅក្នុងការអប់រំនៅក្នុងសំណួរទី 6 ។</div> </div>	
សេចក្តីពន្យល់បន្ថែម	<div> <div>7</div> <div>តើអ្វីទៅដែលជាមធ្យមសិក្សារបស់អ្នកនៅក្នុងការសិក្សាចុងក្រោយរបស់អ្នក(រួមទាំងការបញ្ចប់ការសិក្សា, ការកំពុងសិក្សា, ការបញ្ចប់វគ្គសិក្សា, ការឈប់សម្រាកពីការ សិក្សា, ការឈប់រៀនមុនពេលបញ្ចប់ការសិក្សា)?</div> <div> <div>① ការអប់រំ</div> <div>② សិល្បៈ និងអ្នកវិចិត្រសិល្បៈ</div> <div>③ វិទ្យាសាស្ត្រសង្គម,ប្រព័ន្ធផ្សព្វផ្សាយព័ត៌មាន,វិទ្យា</div> <div>④ អាជីវកម្ម,រដ្ឋបាល និងច្បាប់</div> <div>⑤ វិទ្យាសាស្ត្រធម្មជាតិ, គណិតវិទ្យា,ស្ថិតិ</div> <div>⑥ បច្ចេកវិទ្យាទំនាក់ទំនងព័ត៌មាន</div> <div>⑦ វិស្វកម្ម,ការផលិត និងសំណង់</div> <div>⑧ កសិកម្ម ឬ នេសាទ និងពេទ្យសត្វ</div> <div>⑨ សុខភាព និងសុខុមាលភាព</div> <div>⑩ សេវាកម្ម</div> </div> </div>

8 តើអ្នកកើតនៅឯណា?

• នេះគឺជាកន្លែងដែលអ្នកម្តាយបានរស់នៅ ក្នុងពេលអ្នកចាប់កំណើត។

- ① គេហដ្ឋានដែលរស់នៅបច្ចុប្បន្ន
- ② ផ្ទះផ្សេងគ្នាតែនៅក្នុង ស៊ី-កូន-កូ ដូចគ្នានេះ
- ③ ស៊ី-កូន-កូ ផ្សេងគ្នា
- ④ កូរ៉េខាងជើង ឬប្រទេស

→ សម្រាប់ទីក្រុងផ្សេងទៀត ស៊ី-កូន-កូ សូមបញ្ចូលឈ្មោះសង្កាត់រដ្ឋបាលបច្ចុប្បន្ននៃស៊ី-កូន-កូដែលពាក់ព័ន្ធ។

• សិនបើជាប្រជាជនប្រទេសកូរ៉េខាងជើង សូមបំពេញជា“ប្រទេសកូរ៉េខាងជើង”ហើយប្រសិនបើជាជនបរទេសនៃប្រទេសផ្សេងនោះសូមបញ្ចូល ឈ្មោះប្រទេស។

- ថ្នាក់ស៊ី-កូន-កូ ឬ ស៊ី-កូន-កូ
- កូរ៉េខាងជើង ឬឈ្មោះប្រទេសរបស់ប្រទេស

◆ ត្រូវបានឆ្លើយតប ចំពោះកុមារដែលមានអាយុចាប់ពី 0 ឆ្នាំ រហូតដល់ថ្នាក់បឋមប៉ុណ្ណោះ(កើតមុនថ្ងៃទី31 ខែ10 ឆ្នាំ2020)

9 ចំពោះកុមារម្នាក់នេះនៅក្នុងរយៈពេលមួយសប្តាហ៍(2020.10.25.-10.31.) ក្នុងថ្ងៃធម្មតា ពេលថ្ងៃ(ពេលព្រឹកម៉ោង 9~ពេលល្ងាច ម៉ោង6)តើអ្នកណា (នៅកន្លែងណា)ដែលតែងតែ មើលថែទាំកុមារ?

- ឆ្លើយតបទៅនឹងសំណួរ តើសិស្សសាលាបឋមសិក្សា ជាធម្មតាពួកគេ បានចំណាយពេលនៅកន្លែងណាខ្លះបន្ទាប់ពីរំលងក្រោយពេលចប់ពីម៉ោងសិក្សាដែលបានកំណត់ជាផ្លូវការ។
- ប្រសិនបើមានពីរ ឬច្រើននោះនិងត្រូវបានបង្ហាញពីរបៀបចំណាត់ការនោះ។

- ① ឪពុកម្តាយរបស់កុមារ
- ② ជំនួយនិងការរស់នៅកុមារ(ខាងឪពុក,ខាងម្តាយ)
- ③ គ្រួសារ ឬសាច់ញាតិផ្សេងទៀត
- ④ អ្នកជំនួយការងារក្នុងផ្ទះ, អ្នកមើលថែក្មេង(អាយុចូលអូម៉ី)
- ⑤ រស់នៅម្នាក់ឯង ឬជាមួយកុមារដទៃទៀត
- ⑥ មជ្ឈមណ្ឌលថែទាំកូនក្មេងពេលថ្ងៃ(អ៊ីវិនីស៊ីប)
- ⑦ សាលាមត្តេយ្យ(យូឈីវ៉ែន)
- ⑧ មជ្ឈមណ្ឌលកុមារ ក្នុងតំបន់
- ⑨ សាលាបង្រៀនបន្ថែមម៉ោង បន្ទាប់ពីចប់ពីសាលា, ថ្នាក់ថែទាំជាបឋម
- ⑩ ថ្នាក់រៀនបន្ថែម(សាលាបង្រៀនគួរ)(រួមទាំង ការអប់រំផ្នែករាងកាយ និងសិល្បៈ,សាលាកំសាន្ត,សាលាមត្តេយ្យរៀនភាសា អង់គ្លេសរល។)
- ⑪ ផ្សេង

◆ សមាជិកគ្រួសារទាំងអស់ដែលត្រូវឆ្លើយតបនិងសំណួរ ដែលមានអាយុចាប់ពី 5ឆ្នាំឡើងទៅ(កើតមុនថ្ងៃទី31 ខែ10 ឆ្នាំ2015)។

10 តើអ្នកមានការពិបាកក្នុងការធ្វើសកម្មភាព ដូចខាងក្រោមនេះ ដោយសារបញ្ហាសុខភាពមែនឬទេ?

- វាពិបាកណាស់ក្នុងការមើល(សូម្បីតែពេលពាក់វ៉ែនកាក់ដោយ)
 - ① ត្រូវហើយ
 - ② អត់ត្រឹមត្រូវទេ
- ពិបាកស្តាប់ណាស់ (សូម្បីតែកុំពុងប្រើឧបករណ៍ជំនួយការស្តាប់ក៏ដោយ)
 - ① ត្រូវហើយ
 - ② អត់ត្រឹមត្រូវទេ
- ពិបាកណាស់ក្នុងការដើរ ឬឡើងកាមជណ្តើរ
 - ① ត្រូវហើយ
 - ② អត់ត្រឹមត្រូវទេ
- ពិបាកខ្លាំងណាស់ក្នុងការចងចាំ ឬផ្ដោតអារម្មណ៍
 - ① ត្រូវហើយ
 - ② អត់ត្រឹមត្រូវទេ
- វាពិបាកណាស់ក្នុងការស្លៀកពាក់ដោយខ្លួនឯង, ដូតទឹក, បរិភោគអាហារដោយខ្លួនឯងរល។
 - ① ត្រូវហើយ
 - ② អត់ត្រឹមត្រូវទេ
- វាពិបាកណាស់ក្នុងការទាក់ទងជាមួយមនុស្សម្នាក់ទៀត
 - ① ត្រូវហើយ
 - ② អត់ត្រឹមត្រូវទេ

10-1 តើវានឹងមានរយៈពេលយូរប៉ុន្មាន ប្រសិនបើមានក្នុងចំណោមសកម្មភាពពិបាកខាងលើមួយ ឬច្រើនជាងនេះ?

- អ្នកនឹងត្រូវបានឆ្លើយតបប្រសិនបើមានការលំបាកច្រើនលើសពីពីរឡើងទៅនោះរយៈពេលវែងបំផុត។
 - ① យ៉ាងតិចក្រោម 6ខែ
 - ② យ៉ាងច្រើនលើស 6ខែ

11 ប្រសិនបើមានសកម្មភាពដែលពិបាក លើសពីមួយឡើងទៅនោះ គឺនៅក្នុងសំណួរ¹⁰ តើអ្នកត្រូវការការថែទាំរបស់គិលានុបដ្ឋាយិកាដែរឬទេ?

1 ត្រូវការ

→ ចំពោះអ្នកមើលថែទាំ តើពេលថ្ងៃ (ពេលព្រឹក ម៉ោង 9~ ពេលល្ងាចម៉ោង 6) តើអ្នកណា (កន្លែងណា) ដែលតែងតែមើលថែទាំ?

- ① អាណាព្យាបាល របស់បុគ្គលម្នាក់នេះ
- ② ជាតូនរបស់បុគ្គលម្នាក់នេះ, គឺជាអាណាព្យាបាលរបស់តូន
- ③ ជាឪពុកម្តាយរបស់បុគ្គលម្នាក់នេះ, ជិដូនជិតា
- ④ គ្រួសារឬសាច់ញាតិផ្សេងទៀត
- ⑤ អ្នកមើលថែទាំក្មេងដែលមកជួយអ្នក ដល់គេហដ្ឋានដោយផ្ទាល់
- ⑥ កន្លែងថែទាំពេលថ្ងៃ
- ⑦ ត្រូវការការមើលថែទាំ ប៉ុន្តែមិនអាចរកនរណាម្នាក់មកមើលការថែទាំបានឡើយ

⑧ ផ្សេង

2 មិនត្រូវការទេ

◆ សមាជិកគ្រួសារទាំងអស់ដែលមានអាយុលើសពី 12ឆ្នាំ (កើតមុនថ្ងៃទី31 ខែ10 ឆ្នាំ2008) ត្រូវឆ្លើយតបនឹងសំណួរទាំងអស់។

ស្ត្រីពេញវ័យ
, ប្រុសពេញវ័យ

12 តើអ្នកកំពុងធ្វើដំណើរទៅសាលារៀន ឬធ្វើដំណើរទៅធ្វើការ (កន្លែងការងារ, កន្លែងធ្វើការ) ជារៀងរាល់ថ្ងៃដែររឺទេ?

- ប្រសិនបើអ្នកទៅ ទាំងការងារ និងសាលារៀននោះ សូមសម្គាល់វាដោយផ្អែកលើសកម្មភាពចម្បងរបស់អ្នក។
- រួមបញ្ចូលទាំងការធ្វើដំណើរដោយផ្ទេរជើងទៅធ្វើការ រឺទៅសាលារៀនផងដែរ។
- ក្នុងករណីដែលបានចូលរៀននៅសាលាបន្ថែមផ្សេងៗ ដូចជាការប្រឡងចូល, នឹងបច្ចេកវិទ្យា, ត្រូវបានចង្អុលបង្ហាញសញ្ញានៅក្នុងប្រអប់ ② ទៅសាលារៀន។

① អ្នកធ្វើដំណើរទៅធ្វើការ ② ទៅសាលារៀន ③ អត់ទេ ៖ ប្រយោគ លេខ **16**

ស្ត្រីពេញវ័យ
, ប្រុសពេញវ័យ
និងស្ត្រី, ប្រុសក្មេង

13 តើកន្លែងធ្វើការរបស់អ្នក (កន្លែងការងារ, កន្លែងធ្វើការងារ) ឬសាលារៀននៅឯណា?

- ① បច្ចុប្បន្នកំពុងរស់នៅ អីប.ម្ពុន.ដុង
- ② អីប.ម្ពុន.ដុង ផ្សេងទៀត

→ ប្រសិនបើធ្វើដំណើរទៅធ្វើការ ឬទៅសាលារៀន នៅអីប.ម្ពុន.ដុងផ្សេងទៀត ត្រូវបំពេញឈ្មោះតំបន់រដ្ឋបាលដែលពាក់ព័ន្ធ។

• ថ្នាក់ស៊ី.ក្នុងយុកស៊ី.ចូ ស៊ី.កុន.កូ អីប.ម្ពុន.ដុង

• ប្រសិនបើអ្នកមិនដឹងឈ្មោះតំបន់រដ្ឋបាលច្បាស់លាស់នោះ, សូមអោយអ្នកបំពេញឈ្មោះអាការ។

• ឈ្មោះអាការ:

ប្រុសពេញវ័យ
ឬស្ត្រីពេញវ័យ

14 តើជាធម្មតា អ្នកប្រើប្រាស់ប្រាសាទបាវផ្លូវចរាចរណ៍អ្វី ដើម្បីទៅធ្វើការ (កន្លែងការងារ, កន្លែងធ្វើការ) ឬសាលារៀនដែរឬទេ?

- ប្រសិនបើនៅពេលប្រើប្រាស់ប្រាសាទបាវផ្លូវចរាចរណ៍ ច្រើនជាង ពីរប្រភេទ ត្រូវកូសបង្ហាញចំណុចសំខាន់ៗពីរ
- ចំណុចទី ① ដោយឡែកផ្សេងៗ ការធ្វើដំណើរទៅធ្វើការ និងទៅសាលារៀនដោយមិនចាំបាច់ ប្រើប្រាស់ប្រាសាទបាវផ្លូវចរាចរណ៍ផ្សេងទៀត។

- ① ដោយឡែកផ្សេងៗ
- ② ដោយកង់
- ③ រថយន្ត, រថយន្តធំសំរាប់ដឹកអ្នកដំណើរ(បេន)
- ④ ម៉ូតូ(រថយន្តដឹកទំនិញ)
- ⑤ រថយន្តក្រុងក្នុងក្រុង, កៅអី, រថយន្តក្រុងតាមភូមិ (ដែលត្រូវការឈ្មោះរថយន្តផងដែរ)
- ⑥ ជិះរថយន្តក្រុមហ៊ុន-រថយន្តសាលារៀន
- ⑦ ឡានក្រុង, ឡានក្នុងក្រុងនិងក្រៅក្រុង
- ⑧ ខ្សែថតភ្លើងក្រោមដី, រថភ្លើងក្រោមដី
- ⑨ រថភ្លើង(រថភ្លើង)
- ⑩ ឡានតាក់ស៊ី
- ⑪ (ម៉ូតូ, ទូក, លាវ) ផ្សេងទៀត

ស្ត្រីពេញវ័យ
, ប្រុសពេញវ័យ

15 តើចំណាយពេលជាមធ្យមប៉ុន្មាន តាំងពីការចាកចេញពីផ្ទះ ដល់កន្លែងធ្វើការ (កន្លែងការងារ, កន្លែងធ្វើការ) ឬសាលារៀន?

- ក្នុងរយៈពេលអ្នកកំពុងធ្វើដំណើរទៅធ្វើការ រឺធ្វើដំណើរទៅសាលារៀន ការគណនា ភ័ក្ត្របញ្ចូលពេលវេលាដែលពាក់កណ្តាលទីអ្នកប្តូរទៅកន្លែងណាផ្សេងទៀត។

ម៉ោង នាទី

◆ **សមាជិកគ្រួសារទាំងអស់ដែលមានអាយុលើសពី 15ឆ្នាំ(កើតថ្ងៃទី31 ខែ10 ឆ្នាំ2005) ត្រូវឆ្លើយតបនឹងសំណួរទាំងអស់។**

16 កាលពីសប្តាហ៍មុន (ចាប់ពីឆ្នាំ2020. 10. 25.~10. 31.) តើអ្នកបានធ្វើការលើសពី1ម៉ោងទៅដើម្បីរកប្រាក់ចំណូលដែរឬទេ?

- ប្រសិនបើអ្នកមានការងារទីពីរបស់អ្នកដើម្បី ការរកប្រាក់ចំណូលដល់គ្រួសារ ដូចជាការធ្វើការងារក្រៅម៉ោង ក៏រាប់បញ្ចូលដែរ។
- ① ភាគច្រើនធ្វើការ
- ② ខ្ញុំបានធ្វើការយ៉ាងនឿយហត់ខណៈពេលដែលខ្ញុំធ្វើសកម្មភាពផ្សេងទៀត ដូចជាការងារផ្ទះ និងសាលារៀន (សាលា, សាលាបង្រៀនក្រៅម៉ោង)
- ③ មានការងារធ្វើ ប៉ុន្តែកំពុងសំរាកការងារមួយរយៈក្លាយ
- ④ មិនបានធ្វើការ ចំពោះប្រយោគ លេខ **22**

ស្ថានភាពសេដ្ឋកិច្ច

17 ក្នុងការរកប្រាក់ចំណូលរបស់អ្នក តើអ្នកបានធ្វើការ ដោយគ្មានទីអ្វីនៅក្នុងកន្លែងការងារ?

- អ្នកប្រកបមុខរបរសេរី សូមគូសយក② ធ្វើការដោយខ្លួនឯងដោយគ្មាននិយោជិក ។
- ① កម្មករ/ប្រាក់ឈ្នួល(ទទួលសំណងដូចជាប្រាក់ខែ។ល។)
- ② ធ្វើការដោយខ្លួនឯងដោយគ្មាននិយោជិក
- ③ ធ្វើការដោយខ្លួនឯងដោយមាននិយោជិក
- ④ អ្នកធ្វើការក្នុងគ្រួសារដោយគ្មានប្រាក់ខែ (ជួយអាជីវកម្មគ្រួសារដោយគ្មានប្រាក់សំណង)

ស្ថានភាពការងារ

18 តើកន្លែងធ្វើការ(ជំនួញ) ដែលអ្នកធ្វើការមានឈ្មោះអ្វី?

- ប្រសិនបើអ្នកមិនមានឈ្មោះអាជីវកម្ម សូមបំពេញអ្វីមួយដែលនឹងជួយ អ្នកឱ្យយល់អំពីសកម្មភាពឧស្សាហកម្ម ដូចជាឈ្មោះផលិតផលឬសេវាកម្មដែលបានផ្តល់ជូន។
- បំពេញព័ត៌មានលំអិតអាជីវកម្ម ដោយយោងទៅ ឧទាហរណ៍។

ឈ្មោះកន្លែងការងារ (អាជីវកម្ម)	
អាជីវកម្ម ការងារអ្នកជាប្រភេទអ្វី	

សរសេរឧទាហរណ៍ ឈ្មោះកន្លែងធ្វើការ (អាជីវកម្ម): រោងចក្រអេឡិចត្រូនិកស្ថិតិស៊ីវិល
ប្រភេទនៃអាជីវកម្ម : ការផលិតទូទឹកកកនៅផ្ទះ

ឥរិយាបថ

19 តើអ្វីទៅជានាយកដ្ឋាននិងទីតាំង (ឬភារកិច្ច) ដែលជាកន្លែងដែលអ្នកធ្វើការហើយតើអ្នកបានធ្វើអ្វីពិសេស?

- ប្រសិនបើអ្នកមិនមាននាយកដ្ឋាន និងមុខតំណែងការងារ (ឬភារកិច្ច) សូមបំពេញកន្លែងដែលកំពុងធ្វើការ “នាយកដ្ឋានការងារ” ។

នាយកដ្ឋានការងារ	
មុខតំណែង (ភារកិច្ច)	
ការងារដែលបានធ្វើ	

សរសេរឧទាហរណ៍ នាយកដ្ឋាន : ស្ថិតិគ្រឿងសំអាងសាខា ហ្គាំណា
មុខតំណែង (ការងារ): អ្នកលក់
ការងារដែលខ្ញុំបានធ្វើលក់គ្រឿងសំអាង

ការងារ

20 ក្នុងសំណួរទី 19 តើ“អ្នកធ្លាប់បានធ្វើការងារអ្វីខ្លះ”ក្នុងរយៈពេលប៉ុន្មាន?

- ទោះបីជាអ្នកផ្លាស់ប្តូរការងារ ឬអាជីវកម្មរបស់អ្នកក៏ដោយ ប្រសិនបើការងារអាជីវកម្មរបស់មិនប្រែប្រួលធ្វើដូចគ្នា និងការងារពីមុនដែល ក៏រាប់រួមបញ្ចូលចំនួនឆ្នាំនៃការងារពីមុនផងដែរ។

- ① តិចជាង 6 ខែ
- ② ពី 6 ខែឡើងទៅ ~1 ឆ្នាំចុះក្រោម
- ③ 1 ឆ្នាំឡើងទៅ ~3 ឆ្នាំចុះក្រោម
- ④ 3 ឆ្នាំឡើងទៅ ~ 5 ឆ្នាំចុះក្រោម
- ⑤ 5ឆ្នាំឡើងទៅ ~ 10 ឆ្នាំចុះក្រោម
- ⑥ 10 ឆ្នាំឡើងទៅ ~ 20 ឆ្នាំចុះក្រោម
- ⑦ 15 ឆ្នាំឡើងទៅ ~ 20 ឆ្នាំចុះក្រោម
- ⑧ ជាង 20 ឆ្នាំ

ចំនួនឆ្នាំដែលធ្វើការងារ

<p>ប្រែជាខ្មែរ</p>	<p>21 តើកន្លែងការងាររបស់អ្នកនៅទីណា?</p> <ul style="list-style-type: none"> • ① កន្លែងធ្វើការ រួមបញ្ចូលទាំងករណីដែលអ្នកធ្វើការ នៅការិយាល័យដូចជា អ្នករៀបចំផែនការ ធានារ៉ាប់រង ហើយទទួលបញ្ហាការងារពីថ្នាក់ឡើ ហើយភាគច្រើនទៅធ្វើការនៅខាងក្រៅ។ • ② ផ្ទះផ្ទាល់ខ្លួន ③ ឬផ្ទះរបស់អ្នកដទៃសំដៅទៅលើករណីកន្លែងធ្វើការស្ថិតនៅក្នុងផ្ទះ។ • ប្រសិនបើដោយសារជំងឺកូវីដ១៩ អ្នកចៀសមិនផុតដោយត្រូវធ្វើការនៅផ្ទះគឺមិនមែនប្រយោគចម្លើយ ② ផ្ទះផ្ទាល់ខ្លួនត្រូវឆ្លើយតបទៅនឹងកន្លែងធ្វើការពីមុន។ • ④ ផ្លូវ រួមបញ្ចូលទាំង ករណីទៅដល់ទីកន្លែងដើម្បីលក់របស់ រឺក៏ផ្តល់ជាមួយសេវាទៅដល់ គេហដ្ឋាន, អ្នកលក់តាមផ្លូវដែលគ្មានហាង។ <div> <div>① កន្លែងធ្វើការ (អាគារនិងដី)</div> <div>⑤ កន្លែងធ្វើការនៅខាងក្រៅ</div> <div>② ផ្ទះផ្ទាល់ខ្លួន</div> <div>⑥ ការដឹកជញ្ជូន</div> <div>③ ផ្ទះរបស់អ្នកផ្សេង</div> <div>⑦ ផ្សេងទៀត <input type="text"/></div> <div>④ ផ្លូវ</div> </div>
<p>ប្រែជាអង់គ្លេស</p>	<p>22 តើស្ថានភាពអាពាហ៍ពិពាហ៍របស់អ្នកគឺជាអ្វី?</p> <div> <div>① នៅលីវ ៖ ទៅសំណួរទី 29</div> <div>③ ការបាត់បង់ដោយស្លាប់</div> <div>② អាណាព្យាបាល</div> <div>④ ការលែងលះ</div> </div>
<p>ប្រែជាអង់គ្លេស</p>	<p>23 តើអ្នកចាប់ផ្តើមរៀបការដំបូងនៅពេលណា?</p> <ul style="list-style-type: none"> • ក្នុងករណីរៀបការម្តងទៀតអ្នកក៏ត្រូវរាប់បញ្ចូលពេលវេលានៃអាពាហ៍ពិពាហ៍ដំបូង។ <div> <div>① សុរិយកកិ</div> <div>② ចន្ទិកកិ</div> </div> <div> <div>ឆ្នាំ <input type="text"/> <input type="text"/> <input type="text"/> <input type="text"/> ខែ <input type="text"/> <input type="text"/></div> </div>
<p>◆ មានតែបុគ្គលចាប់ពីអាយុ 15ឆ្នាំឡើងទៅ (កើតមុនថ្ងៃទី31 ខែ10 ឆ្នាំ2005), ហើយស្ថានភាពអាពាហ៍ពិពាហ៍គឺ ② មានអាណាព្យាបាល ③ ប្តីស្លាប់, ④ ស្ត្រីដែលលែងលះគ្នាប៉ុណ្ណោះដែលត្រូវឆ្លើយតប។ បើជាបុរស សូមផ្ទេរ ទៅលេខ 29 ។</p>	
<p>ប្រែជាអង់គ្លេស</p>	<p>24 តើអ្នកធ្លាប់សម្រាលកូនដែររឺទេ?</p> <ul style="list-style-type: none"> • សម្រាប់តែកុមារដែលអ្នកបានផ្តល់កំណើតអោយដោយខ្លួនឯងផ្ទាល់។ <div> <div>① មាន បុរស <input type="text"/> នាក់ ស្ត្រី <input type="text"/> នាក់</div> <div>→ ក្នុងចំណោម កូនដែលអ្នកសម្រាល តើមានអ្នកណាម្នាក់បានស្លាប់ដែរឬទេ?</div> <div>① មាន បុរស <input type="text"/> នាក់ ស្ត្រី <input type="text"/> នាក់</div> <div>② គ្មាន</div> </div> <div> <div>② គ្មាន ៖ ចំពោះសំណួរទី 26</div> </div>
<p>ប្រែជាអង់គ្លេស</p>	<p>25 តើកូនដំបូង និងកូនចុងក្រោយនៃកូនរបស់អ្នក កើតនៅខែឆ្នាំណា?</p> <ul style="list-style-type: none"> • រួមបញ្ចូលទាំងកុមារដែលបានស្លាប់។ <div> <div>● ឆ្នាំខែកំណើតកូនដំបូង <input type="text"/> <input type="text"/> ឆ្នាំ <input type="text"/> <input type="text"/> ខែ</div> <div>● ឆ្នាំខែកំណើតកូនចុងក្រោយ <input type="text"/> <input type="text"/> ឆ្នាំ <input type="text"/> <input type="text"/> ខែ</div> </div>
<p>ប្រែជាអង់គ្លេស</p>	<p>26 តើអ្នកមានគម្រោងចង់បានកូន នាពេលអនាគតដែរឬទេ?</p> <ul style="list-style-type: none"> • នេះរាប់បញ្ចូលទាំងទារកនៅក្នុងផ្ទៃមានផ្ទៃផងដែរ។ • ឆ្លើយតបនឹងផែនការ នៃការផ្តល់កំណើតរបស់កូនអ្នក មិនមែនក្តីសង្ឃឹមផ្ទាល់ខ្លួនរបស់អ្នកទេ។ <div> <div>① មាន <input type="text"/> នាក់</div> <div>② គ្មាន</div> </div>

◆ អាយុច្រើនជាង 20 ឆ្នាំ (កើតមុនថ្ងៃទី 31 ខែ10ឆ្នាំ 2000), ហើយស្ថានភាព រៀបការ, មានអាណាព្យាបាល ② នាក់,លែងលះគ្នា ③ ដង, ចំពោះ ④ ចំពោះស្រីលែងលះគ្នា ត្រូវឆ្លើយតប

27 តើអ្នកធ្លាប់មានការងារ(ការងារ) មុនពេលរៀបការដែរឬទេ?

- ប្រសិនបើអ្នកធ្លាប់មានការងារច្រើន(ការងារ) សូមបង្ហាញពីការងារ(ការងារ)ដែល អ្នកមានស្រាប់ មុនពេលរៀបការ។

- ① មាន ② គ្មាន ➤ ទៅសំណួរទី **29**

ហេតុអ្វីបានជា
ស្រីមានការងារ
មុនពេលរៀបការ?

28 ប្រសិនបើអ្នកមានបទពិសោធន៍ក្នុងការងារ (ការងារ) តើអ្នកធ្លាប់បោះបង់ការងារនោះ ដែរឬទេ?

- ① មាន

➤ តើអ្វីជាមូលហេតុចម្បងនៃការឈប់របស់អ្នក?

- ① អាពាហ៍ពិពាហ៍ ④ ការអប់រំ(ត្រូវចូលសាលា)
② មានផ្ទៃពោះ, សម្រាលកូន ⑤ ការថែទាំគ្រួសារ(ឪពុកម្តាយ ។ល។)
③ ការមើលថែទាំកូន(កុមារមក្តេយ្យ) ⑥ ផ្សេងទៀត

- ② គ្មាន

ហេតុអ្វីបានជា
ស្រីបោះបង់ការងារ?

◆ សមាជិកគ្រួសារទាំងអស់ដែលមានអាយុចាប់ពី 20 ឆ្នាំឡើងទៅ (កើតមុនថ្ងៃទី 31 ខែ10ឆ្នាំ 2000) ត្រូវឆ្លើយតប។

29 សូមសម្គាល់គ្រប់សកម្មភាព ទាំងក្នុងការចូលរួមដោយផ្ទាល់ សកម្មភាពជាបុគ្គល ឬក្រុមទាំងអស់ដែលបានចូលរួម លើសពី1ម្តងក្នុង1ឆ្នាំកន្លងមក(ចាប់ពីឆ្នាំ 2019.11.1. ~ 2020.10.31.) ។

- រួមបញ្ចូលសកម្មភាពតាមអ៊ិនធឺណែតផងដែរ។
- មិនរាប់បញ្ចូលក្រុម វីគីបណ្ណាល័យដែលបង់ជាថ្លៃប្រាក់ចូលរួមនោះទេ។

- ① ក្រុមវិស័យសង្គម (ក្រុមបរិស្ថាន,ក្រុមអ្នកស្ម័គ្រចិត្ត,ក្រុមសិទ្ធិមនុស្ស ។ល។)
② អង្គការក្នុងវិស័យសេដ្ឋកិច្ច (សហជីព,សមាគមពាណិជ្ជកម្ម។ល។)
③ អង្គការវប្បធម៌ (ចំណង់ចំណូលចិត្ត,កីឡា។ល។)
④ អង្គការក្នុងវិស័យនយោបាយ (សកម្មភាពគណបក្ស។ល។)
⑤ ក្រុមសាសនា
⑥ អង្គការក្នុងស្រុក (ក្រុមអ្នករស់នៅអាជ្ញាធរមិន។ល។)
⑦ ក្រុមសង្គម (ការជួបជុំគ្នា,សមាគម សង្គម។ល។)
⑧ ក្រុមការអប់រំ(សមាគមឪពុកម្តាយរបស់សិស្ស,ក្រុមគ្រូបង្រៀន ។ល។)
⑨ ផ្សេងទៀត
⑩ គ្មាន

តើអ្នកចូលរួម
ក្នុងក្រុមណាមួយ?

30 តើអ្នកចំណាយប្រាក់សម្រាប់ការរស់នៅរបស់អ្នកយ៉ាងដូចម្តេច?

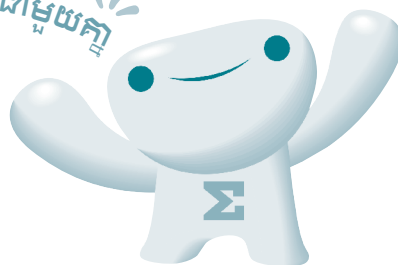
- ប្រសិនបើមានច្រើនចាប់ពីពីរឡើងទៅនោះ ត្រូវបង្ហាញពីចំណុចសំខាន់អោយបានពីរកន្លែងផង។

- ① ការងារ, មុខរបរការងាររបស់សមិទ្ធតួន
② ការងារ, មុខរបររបស់អាណាព្យាបាល
③ ទ្រព្យសម្បត្តិហិរញ្ញវត្ថុ (ប្រាក់បញ្ញើ, សន្សំប្រាក់, ភាគហ៊ុន, ប្រាក់ទុន,ប្រាក់ចំណងជាដើម)
④ ប្រាក់សោធនសាធារណៈ (ប្រាក់សោធននិរត្តន៍ពលរដ្ឋ, ប្រាក់សោធននិរត្តន៍មន្ត្រីរាជការ, ប្រាក់សោធនពិសេសបុរិយល័យប្រៃសណីយ៍, ប្រាក់សោធនបុគ្គលិកសាលាឯកជន, ប្រាក់សោធននិរត្តន៍ជាតិនយោបាយជាដើម)
⑤ ប្រាក់សោធននិរត្តន៍ឯកជនផ្ទាល់ខ្លួន (ធនាគារ, ធានារ៉ាប់រង។ល។)
⑥ ទ្រព្យសកម្ម ដូចជាអចលនទ្រព្យ (ចំណូលពីការលក់, ជួល ។ល។)
⑦ ជំនួយរបស់កូន
⑧ ជំនួយពីឪពុកម្តាយ
⑨ ការឧបត្ថម្ភពីរដ្ឋ និងក្នុងស្រុក រដ្ឋាភិបាលក្នុងតំបន់
⑩ ផ្សេងទៀត

តើអ្នកចំណាយ
ប្រាក់យ៉ាងណា?

ការឆ្លើយតបទាំងអស់បានបញ្ចប់។

តោះធ្វើប្រមូលជាមួយគ្នា



2020 POPULATION AND HOUSING CENSUS

ជំរឿនប្រជាជននិងលំនៅដ្ឋាន

សូមបញ្ចូលឈ្មោះ និងលេខទូរស័ព្ទរបស់អ្នកដែលបានឆ្លើយតប។

※ លេខទូរស័ព្ទនេះ គឺសម្រាប់បញ្ជាក់ការឆ្លើយតប ឬសួរសំណួរបន្ថែមហើយ មិនត្រូវបានប្រើសម្រាប់គោលបំណងណាមួយផ្សេងទៀត។

ឈ្មោះរបស់អ្នកឆ្លើយតប

លេខទូរស័ព្ទទំនាក់ទំនង

សូមអរគុណសម្រាប់ការឆ្លើយតប។

ស្នងការស្ថិតិ